

A close-up photograph of a woman with a towel wrapped around her head like a turban. She is smiling broadly, showing her teeth, and has her hands resting on her cheeks. The background is plain white.

CATALOGO 2020



LUISA D'ALMANÙ

PROFESSIONAL LINE BY HERBA SAPIENS®

Four horizontal decorative bands with colorful, repeating patterns. From top to bottom: yellow and orange geometric patterns, purple and blue wavy patterns, green and blue wavy patterns, and yellow and orange geometric patterns.



LUISA D'ALMANÙ
PROFESSIONAL LIFE BY TERRA SAPIENS





indice

LA NOSTRA STORIA	pagina 5
VISO	pagina 9
LATTI DETERGENTI E TONICI	pagina 10
MASCHERE	pagina 13
CREME GEL OLI	pagina 15
LINEA BAVA DI LUMACA	pagina 20
LINEA SIERO DI VIPERA	pagina 22
LINEA OLIO DI ARGANI	pagina 24
LINEA CELLULE STAMINALI VEGETALI	pagina 26
LINEA ALTO ASSORBIMENTO	pagina 28
SINERGIE VISO/CORPO	pagina 30
ACIDI	pagina 33
LINEA ACIDO MANDELICO	pagina 34
LINEA ACIDO GLICOLICO	pagina 36
LINEA ACIDO COGICO	pagina 39
LINEA ACIDO IALURONICO	pagina 41
CORPO	pagina 43
CREME GEL OLI	pagina 44
ACQUE PROFUMATE	pagina 50
OLI CORPO PROFUMATI	pagina 52
DETERGENTI BAGNIDOCIA SALI	pagina 54
FANGHI	pagina 56
LINEA PIEDI	pagina 58
LINEA DEPILAZIONE	pagina 60
AYURVEDA	pagina 63
LINEA AYURVEDA	pagina 64
SOLARI	pagina 68
APPARECCHIATURE, ACCESSORI, MONOUSO	pagina 72



chi siamo

Herba Sapiens nasce da un profondo amore per la natura e per le piante officinali in particolare

SCHEILA LATTARO titolare e direttore tecnico dell'azienda, dopo aver conseguito la laurea in chimica biologica e l'abilitazione professionale, dopo aver lavorato per diversi anni in un'azienda farmaceutica prima, ed in un laboratorio erboristico poi, decide di trasformare una grande passione in un'opportunità lavorativa più consona ai suoi canoni etici

Nel 2010 nasce così Herba Sapiens, una vera e propria "OFFICINA DELLA NATURA". Herba Sapiens è un laboratorio di fitocosmesi artigianale, ovvero un laboratorio cosmetico che ha sempre utilizzato come ingredienti primari, le piante officinali da raccolta spontanea o da coltivazione biologica, seguendo metodi rigorosamente naturali ed artigianali. Il nostro laboratorio ha sviluppato una propria linea di prodotti cosmetici completamente naturali ed ha formulato e prodotto numerose linee cosmetiche conto terzi per Farmacie, Erboristerie, Bioprofumerie e molti altri





LUISA D'ALMANÙ

— PROFESSIONAL LINE BY HERBA SAPIENSTM —

HERBA SAPIENS, nel 2014, inizia una stretta collaborazione, che si concretizza con l'acquisizione nel 2015, della "LUISA D'ALMANÙ".

Un'azienda cosmetica presente sul mercato con il proprio marchio da oltre 30 anni, ampliando così il proprio target al mondo dell'estetica

La distribuzione dei prodotti "Luisa D'Almanù" è diretta, non si effettuano vendite al pubblico, in quanto ci rivolgiamo esclusivamente agli Istituti di Bellezza, ai Centri Estetici, alle Beauty Farm ed ai Centri di Medicina Estetica

La particolarità dei prodotti "Luisa D'Almanù", è stata e rimane sempre la QUALITÀ.

L'immissione, cioè, sul mercato di prodotti altamente funzionali, ovvero prodotti in grado di garantire un risultato duraturo a coloro che si sottopongono ai trattamenti

I principi attivi da noi utilizzati nella produzione sono assolutamente naturali

e da noi accuratamente selezionati presso i migliori distributori di materie prime.

Il prodotto finito è il risultato di prove attente e continue al fine di accertarne la qualità e la rispondenza alle sue aspettative di risultato

Siamo certi di poter affermare che la qualità dei prodotti cosmetici in rapporto ai prezzi della linea professionale "Luisa D'Almanù", non teme il confronto con quella delle linee di altre aziende cosmetiche



la cura del corpo come gesto quotidiano

Il tempo che possiamo dedicare alla cura del nostro corpo spesso è ridotto drasticamente da una vita frenetica.

Proprio per questo è fondamentale sfruttare tutte le risorse e i rimedi che la natura e la scienza ci offrono

Tanti problemi causati dallo stress e da abitudini di vita sbagliate possono essere combattuti efficacemente

Scegliere i prodotti Luisa D'Almanù significa scegliere i vantaggi della qualità e la sicurezza dell'efficacia

Fino ad oggi quasi 2500 Istituti di Bellezza sparsi in tutta Italia si sono avvalsi dei nostri prodotti e molti di questi sono ancora nostri affezionati clienti.

METTICI ALLA PROVA ANCHE TU!

Vogliamo affidare alla Tua esperienza e alla Tua professionalità la nostra linea cosmetica per dar vita insieme al "PROGRAMMA DI BELLEZZA" offrendoti il nostro supporto nel Tuo lavoro quotidiano

VISO



latte detergenti e tonici



LATTE DETERGENTE "V"

È particolarmente indicato, soprattutto, per pelli grasse, spesse, con pori dilatati.
Principi attivi: estratto di hamamelis, salvia e betulla. per pelli delicate, sensibili.

cod. 2V01A Disponibile in formato da 250 ml e da 500 ml



LATTE DETERGENTE "R"

È indicato per pelli sensibili, arrossate, fini e secche. La pelle secca, soprattutto, ha come caratteristica predominante quella di apparire poco levigata, squamosa; tende a provocare prurito, a essere tesa ed a screpolarsi.
Principi attivi: estratto di camomilla, fattore idratante NMF, olio di germe di grano.

cod. 2V01B Disponibile in formato da 250 ml e da 500 ml



LATTE DETERGENTE "P"

È particolarmente indicato per pelli acneiche; i principi attivi in esso contenuti svolgono un'azione purificante. Nella pelle acneica, infatti, l'aumento di secrezione sebacea provoca l'ostruzione del dotto follicolare e l'infezione della ghiandola situata nel derma.

Ciò provoca cheratosi follicolari e follicoliti.
Principi attivi: estratto di hamamelis e salvia, tea tree oil.

cod. 2V01C Disponibile in formato da 250 ml e da 500 ml



ACQUA MICELLARE

Struccatore per eccellenza, il suo utilizzo fa risplendere il viso. A base di micelle, microsferi capaci di rimuovere trucco e impurità in un solo gesto senza alterare l'equilibrio idro-lipidico della pelle e senza bisogno di risciacquo. I principi attivi lenitivi e decongestionanti prevengono le sensazioni di irritazione spesso legate alla pulizia ed alla rimozione del trucco e lasciano il viso purificato e perfettamente struccato.

Principi attivi: Estratto di Cetriolo, Liquirizia, Biancospino e Mirtillo, Fattore Idratante NMF.

cod. 2V01D Disponibile in formato da 150 ml e da 250 ml



TONICO VEGETALE "V" (antisecretivo)

È indicato per pelli grasse, untuose, spesse, impure. I suoi principi attivi esercitano un'azione regolatrice delle secrezioni sebacee.

Principi attivi: estratto di hamamelis, betulla e rosmarino, elastina idrolizzata, allantoina.

cod. 2V01E Disponibile in formato da 250 ml e da 500 ml



TONICO VEGETALE "R" (protettivo)

È indicato per pelli delicate, sensibili, arrossate, couperosiche. Questo tonico svolge un'azione rinfrescante, lenitiva dei rossori diffusi.

Principi attivi: estratto di camomilla, melissa e rosa canina, allantoina.

cod. 2V01F Disponibile in formato da 250 ml e da 500 ml





TONICO VEGETALE "G" (idratante)

È indicato per pelli intossinate (smog, vento, ecc.), disidratate, cheratinizzate. È particolarmente indicato dopo l'esposizione al sole.
Principi attivi: estratto di hamamelis, malva e salvia, fattore idratante NMF, allantoina.

cod. 2V01G Disponibile in formato da 250 ml e da 500 ml

TONICO VEGETALE "B" (stimolante)

È indicato per pelli atone, rugose, flaccide, invecchiate sia morfologicamente che fisiologicamente. Questo tonico ridà alla pelle compattezza e tonicità.
Principi attivi: estratto di melissa e lavanda, collagene idrolizzato, elastina idrolizzata, allantoina.

cod. 2V01H Disponibile in formato da 250 ml e da 500 ml



TONICO VEGETALE "P" (purificante)

È indicato per pelli acneiche. I suoi principi attivi aiutano a regolare la secrezione sebacea.
Principi attivi: estratto di hamamelis, rosmarino, lavanda e salvia, elastina idrolizzata, allantoina.

cod. 2V01J Disponibile in formato da 250 ml e da 500 ml

maschere





MASCHERA COUPEROX

Eudermica, rinfrescante, agisce in profondità, attenuando il rossore della couperose. È indicata, pertanto, per pelli delicate, sensibili, arrossate.

Principi attivi: estratto di cetriolo, camomilla e calendula.

cod. 2V03A Disponibile in formato da 250 ml

MASCHERA EQUILIBRANTE

I suoi componenti svolgono un'azione inibente verso le infiammazioni. È indicata per pelli grasse, impure, con pori dilatati.

Principi attivi: estratto di mela, arnica, bardana, banana e ananas.

cod. 2V03B Disponibile in formato da 250 ml



MASCHERA IDRATANTE

I suoi componenti specifici donano una perfetta idratazione alla pelle. È indicata per pelli disidratate, aride, secche.

Principi attivi: estratto di banana, malva e hamamelis.

cod. 2V03C Disponibile in formato da 250 ml

MASCHERA RESTITUTIVA

Rigenerante; i suoi componenti specifici permettono il ristabilirsi della elasticità graduale dell'epidermide.

Principi attivi: estratto di albicocca, iperico e luppolo.

cod. 2V03D Disponibile in formato da 250 ml



MASCHERA PURIFICANTE

È indicata per pelli acneiche. I componenti di questa maschera permettono un'azione di prevenzione sui segni più evidenti degli squilibri cutanei: eccesso di sebo, pori ostruiti.

Principi attivi: estratto di propoli, bardana e iperico, argilla bianca ventilata.

cod. 2V03E Disponibile in formato da 250 ml

ALGI-MASK RIVITALIZZANTE (maschera a calco-gommosa peel-off)

Maschera di alginato, ad azione intensiva rivitalizzante. I suoi principi attivi nutrono la pelle in profondità, rinnovandone elasticità e tonicità. È adatta ad ogni tipo di pelle.

Questa maschera nasce da materie prime totalmente naturali. La Spirulina è un'alga blu-verde che ha la capacità di sintetizzare gli elementi nutritivi concentrati, in maniera più efficace di qualsiasi altra alga.

Principi attivi: Spirulina (ricca di aminoacidi, vitamine, sali minerali, oligo-elementi, lipidi essenziali quali l'acido gamma-linoleico e anti-ossidanti come il beta-carotene), Olio Essenziale di Menta Piperita, Mentolo.

cod. 2V03F Disponibile in formato da 500 ml



creme gel oli





CREMA ACIDA

La pelle sana in condizioni normali presenta un pH di circa 5,5. La pelle cioè è acida. Per fattori esterni di qualsiasi natura, il pH fisiologico si può alterare. I principi attivi contenuti in questa crema tendono a normalizzare il pH fisiologico. Questa crema, se usata su una pelle ben pulita con latte e tonico, ripristina la ricidificazione dell'epidermide. È indicata, pertanto, per tutti i tipi di pelle, in tutti i casi di irritazioni cutanee, dopo depilazioni, ecc.

Principi attivi: estratto di aloe, edera e rusco, fattore idratante NMF, Vit. E acetato, acido lattico, olio di germe di grano.

cod. 2V04A Disponibile in formato da 50 ml e da 100 ml

È indicata per pelli sensibili, delicate, fragili, facili a reazioni di tipo allergico che possono manifestarsi in rossori diffusi transitori (vampe di rossore), o permanenti (eritrosi), che possono sfociare nella couperose.

Principi attivi: estratto di calendula, ippocastano, mirtillo, liquerizia, olio di germe di grano, lanolina, collagene idrolizzato, Vit. E acetato.

cod. 2V04B Disponibile in formato da 50 ml e da 100 ml



CREMA DETOXYN

I suoi componenti specifici sono indicati per detossinare, depurare, attenuare macchie senili, impurità.

Principi attivi: olio di germe di grano, estratto di echinacea, salvia e ginseng, Vit. E acetato, olio di semi di lino.

cod. 2V04C Disponibile in formato da 50 ml e da 100 ml

I suoi principi attivi sono assolutamente indicati per le pelli grasse.

Principi attivi: estratto di uva ursina, salvia, bardana e betulla, collagene idrolizzato.

cod. 2V04D Disponibile in formato da 50 ml e da 100 ml



CREMA ANTIRUGHE

La pelle fragile, affaticata, grassa o secca, denuncia segni inestetici propri dell'età, che sono comuni a tutti i tipi di pelle, in particolare a quelle senescenti con tendenza al rilassamento. Queste manifestazioni inestetiche sono la conseguenza di un rallentamento trofico cutaneo, dovuto al mancato svolgersi della funzione naturale che consiste nel liberare la pelle dalle tossine residue del metabolismo: cioè da quelle sostanze che le cellule utilizzano per riprodursi. La Crema Antirughe combatte in modo efficace i segni esteriori dell'invecchiamento della pelle perchè contiene sostanze che favoriscono e stimolano le naturali funzioni dell'epidermide.

Principi attivi: estratto di arancia, estratto di aloe e ippocastano, collagene idrolizzato, Vit. E acetato, elastina idrolizzata.

cod. 2V04E Disponibile in formato da 50 ml e da 100 ml

La disidratazione dell'epidermide è legata a svariati fattori, sia di natura esogena che endogena (vento, cambiamento di temperatura, intemperie, metabolismo, ecc.). Questa crema apporta un graduale riequilibrio lipo-idrico. Imbibisce lo strato corneo, conservandone il tasso ottimale di umidità. Essa, inoltre, contiene filtri solari, indispensabili elementi preventivi dell'invecchiamento precoce dell'epidermide.

È indicata, dunque, per pelli secche e disidratate.

Principi attivi: Fattore idratante NMF, olio di germe di grano, estratto di salvia e di echinacea, collagene idrolizzato, Vit. E acetato, allantoina, acido lattico, filtro solare.

cod. 2V04F Disponibile in formato da 50 ml e da 100 ml



CREMA NUTRIENTE

Il processo di senescenza cutanea, la comparsa di rughe, il rilassamento dei tessuti sono fenomeni, purtroppo, irreversibili. I soggetti giovani, soprattutto, devono assolutamente prevenire questi processi attraverso l'uso di una crema atta allo scopo. La Crema Nutriente dona un equilibrato nutrimento alla pelle, conferendole elasticità. Restituendo alla pelle le sostanze lipidiche di provenienza sebacea, previene la formazione di rughe.

Principi attivi: estratto di aloe e camomilla, fattore idratante NMF, Vit. E acetato, Vit. A palmitato, estratto di arancio, olio di germe di grano.

cod. 2V04G Disponibile in formato da 50 ml e da 100 ml



**** NOVITA ****



FILTER CREAM - (crema viso idratante con protezione solare media)

I principi attivi presenti in questa crema le conferiscono un'ottima capacità idratante rendendo la pelle del viso morbida e setosa. La presenza di filtri solari UVA e UVB garantisce una buona azione protettiva e schermante dei raggi solari. Indicata come crema viso idratante da giorno, da utilizzare sia d'estate che d'inverno come base per il trucco. Principi attivi: Olio di Argan Biologico, Olio di Mandorle Dolci, Burro di Karité, Acido ialuronico.

cod 2V04N Disponibile in formato da 50 ml e da 100 ml

EXPLOIT

Indicata per tutti i tipi di acne. I componenti di questo preparato assicurano un'azione regolatrice del sebo, oltre che un'azione di purificazione indispensabile per la scomparsa dei foruncoli e delle lesioni acneiche.

Principi attivi: estratto di propoli, lavanda e iperico, olio ess. di rosmarino, olio di rosa mosqueta, collagene idrolizzato, elastina idrolizzata.

cod. 2V04H Disponibile in formato da 50 ml e da 100 ml



CREMA CONTORNO OCCHI

La crema per il contorno degli occhi è una crema molto importante per le donne che si truccano tutti i giorni. Le zone periorbitali, già di per sé le più delicate e le più predisposte alle rughe, a causa del continuo maltrattamento quotidiano che subiscono, necessitano di una crema ricca di principi attivi. Questa crema penetra facilmente e fornisce ai tessuti epidermici del contorno occhi la necessaria idratazione.

Principi attivi: olio di germe di grano, estratto di camomilla e rosa canina, fattore idratante NMF, collagene idrolizzato, elastina idrolizzata, Vit. A palmitato.

cod. 2V04J Disponibile in formato da 50 ml



BIOTYN (gel per il contorno occhi)

È indicato per contrastare il rilassamento dei tessuti. La sua struttura evita che la pelle diventi troppo secca. Questo gel, importante non solo per il contorno occhi ma anche per il collo e il décolleté, dona maggiore elasticità all'epidermide, conferendole un aspetto vellutato. Principi attivi: lisato di batterio bifido, collagene idrolizzato, elastina idrolizzata.

cod. 2V04K Disponibile in formato da 50 ml



**** NOVITA ****



GENTELIA OCCHI (crema contorno occhi per borse e occhiaie)

Crema ideata per il contorno occhi; la sua formulazione, ricca in estratti vegetali con azione riattivante il microcircolo, aiuta a risolvere ed attenuare visibilmente problemi di borse ed occhiaie.

Principi attivi: Miele, estratti di ippocastano, centella, cipresso, betulla.

cod. 2V04R050 Disponibile in formato da 50 ml

RETINYL - OIL

Siero oleoso oil-non-oil di eccezionale assorbimento. Ottimo prodotto antirughe, molto attivo ed efficace. Restituisce tono e luminosità all'epidermide, eliminando le microimperfezioni. Grazie alla presenza del retinyl palmitato, la pelle ritrova subito la sua compattezza.

Principi attivi: Retinyl palmitato, olio di avocado, estratto di carota, di camomilla e di calendula, olio di rosa mosqueta.

cod. 2V05A Disponibile in formato da 50 ml



RETINYL - A

Indicata per pelli senescenti che necessitano di un energico contributo nutritivo e stimolante. Il retinyl palmitato, agendo sul ricambio cellulare, garantisce tono e luminosità alla pelle e permette sensibili miglioramenti della pelle rilassata ed anelastica.

Principi attivi: Retinyl palmitato, vit. E acetato, estratto di ginseng e di ananas.

cod. 2V04L Disponibile in formato da 50 ml e da 100 ml

SOFT-PEEL

Questo prodotto effettua una leggera cancellatura come avviene quando si passa la gomma da cancellare su un foglio di carta, eliminando dalla superficie cutanea gli elementi microbici e tossici che vi si sono accumulati. Svolge, dunque, un'azione asportante e schiarente. Mentre deterge la pelle, asporta tutte le impurità oltre che le lamelle cornee in via di desquamazione, aprendo i punti neri e i comedoni.

Principi attivi: granuli di jojoba, estratto di camomilla.

cod. 2V04M Disponibile in formato da 50 ml e da 100 ml



BIOVIT-E (soluzione vitaminica)

Indicata per un trattamento di prevenzione e di attenuazione dei segni evidenti di senescenza cutanea. La Vit. E serve a mantenere morbido e liscio lo strato corneo; la Vit. E è, lo ricordiamo, la vitamina della giovinezza; essa svolge un importante ed indispensabile ruolo per la normale funzione cellulare.

Principi attivi: olio di jojoba, olio di germe di grano, estratto di camomilla, Vit. E acetato.

cod. 2V05B Disponibile in formato da 50 ml e da 100 ml

HYDRO-DERM (idratante)

Indicata per pelli fortemente disidratate o rilassate. Aiuta a ripristinare la giusta regolazione del contenuto in acqua.

Principi attivi: Fattore Idratante NMF, estratto di hamamelis.

cod. 2V05C Disponibile in formato da 50 ml e da 100 ml



MAGIE

Quando il ritmo di riproduzione delle cellule rallenta e l'idratazione naturale della pelle avviene meno bene, gli strati dell'epidermide si rilassano, perdono tono, insorgono le rughe. Adatto ad una pelle non più giovane, combatte i segni esteriori dell'invecchiamento, perchè contiene sostanze biologicamente attive che stimolano la pelle affaticata e rilasciata. Queste preziose sostanze rassodano i tessuti cutanei, determinando un fenomeno di distensione che conferisce al viso un aspetto levigato e riposato.

Principi attivi: condroitin solfato di sodio, Fattore Idratante NMF.

cod. 2V05D Disponibile in formato da 50 ml e da 100 ml



COLLAGEL

È una soluzione d'urto, indispensabile quando la pelle ha bisogno di un aiuto diverso. Il collagene solubile, presente nei tessuti connettivi, diminuisce con l'età, diviene insolubile. Ne risulta che i tessuti connettivi invecchiati presentano soprattutto collagene intrecciato e privo di elasticità. Tali tessuti connettivi non elastici, pertanto, non possono più captare acqua e sono incapaci di gonfiarsi. Il trattamento al collagene apporta dunque alla pelle collagene solubile naturale. Esso stimola la formazione di nuove fibre collagene, impedisce la sparizione del collagene solubile e compensa la perdita del collagene solubile. L'elastina, o caucciù dell'organismo, inoltre, è una proteina molto importante. Essa è una molecola del tessuto connettivo la cui struttura conferisce elasticità agli organi. Con l'avanzare dell'età le fibre elastiche si frammentano; la pelle perde allora progressivamente la sua elasticità ed appaiono le rughe. Questa proteina, pertanto, frena gli effetti del naturale processo di degradazione delle fibre elastiche per mantenere il tono dell'elasticità della pelle. Collagel è indicata, pertanto, per viso, seno e corpo. Principi attivi: elastina idrolizzata, collagene idrolizzato, estratto di ginseng, Fattore Idratante NMF.



cod. 2V05E Disponibile in formato da 50 ml e da 100 ml

UOMO - After Shave (crema dopobarba anti-irritazione)

Questa emulsione protegge la pelle e riduce progressivamente la sensibilità alla rasatura.

Principi attivi: estratto di aloe, edera e rusco, vitamina E acetato, fattore idratante NMF, acido lattico.

cod. 2V04P Disponibile in formato da 150 ml



NIAGARA UOMO (emulsione fluida concentrata super-idratante viso)

Un solo gesto contro i segni della fatica. Questa soluzione idrata e rinfresca la pelle; ultra penetrante per una facile applicazione.

Principi attivi: fattore idratante NMF, idrolisato proteico di semi di soia, collagene idrolizzato, elastina idrolizzata.

cod. 2V04Q Disponibile in formato da 50 ml



linea alla bava di lumaca

La bava di lumaca è riconosciuta in quanto previene ed elimina le rughe, attenua strie, elimina cicatrici causate da ferite e scottature di primo grado, combatte l'acne e le macchie prodotte dal sole. Ritarda il processo d'invecchiamento dei tessuti cutanei e li protegge dall'azione ossidante dei radicali liberi, migliora l'elasticità ed il tono della pelle, allevia l'irritazione e le ferite lievi della pelle, causate da vari fattori.

È una delle sostanze migliori per la rigenerazione della pelle; contiene anti-ossidanti capaci di rallentare il processo dell'invecchiamento, eliminando i radicali liberi ed il suo contenuto in proteine, è indispensabile per ridare all'epidermide un aspetto sano, giovane e tonico. È ricca di vitamine, riduce l'infiammazione e favorisce l'abbronzatura garantendo l'idratazione della pelle. Riduce le infezioni virali o batteriche, facendo da barriera protettiva contro gli agenti patogeni che si insinuano sulla superficie o nei pori della pelle. Migliora l'elasticità e gli inestetismi; indispensabile per l'acne, le cicatrici, le smagliature e le scottature



ASPERSYN
 Crema viso naturale giorno e notte, ricca di un numero incredibile di sostanze attive, che conferiscono alla pelle: compattezza, turgore, elasticità, idratazione, luminosità. Grazie ai suoi componenti, possiede proprietà leviganti e anti-rughe. Adatta a tutte le età, riduce le zampe di gallina, idrata e nutre la pelle.
 Principi attivi: bava di lumaca, vit. E, estratto di arancia.

cod. 2V06A Disponibile in formato da 50 ml e da 100 ml



ASPERSYN PLUS

Le sostanze attive in questa formulazione sono almeno tre volte più concentrate conferendo a questo prodotto una straordinaria efficacia nel prevenire ed attenuare le rughe, eliminare le macchie cutanee e combattere i segni dell'acne oltre a ridurre notevolmente le smagliature.

Principi attivi: bava di lumaca, vit. E, estratto di arancia.

cod. 2V06B Disponibile in formato da 50 ml e da 100 ml

LIFTING
 Questo siero svolge un'azione di pronto intervento per la pelle. Svolge azione di riempimento e possiede un effetto stirante e compattante sulla pelle. Dona turgore ed elasticità oltre che ridurre visibilmente le rughe. In pochi istanti distende i lineamenti, regalando al viso splendore e luminosità.
 Principi attivi: bava di lumaca, acido ialuronico, estratto di ginseng e aloe.

cod. 2V06C Disponibile in formato da 50 ml



** NOVITA' **



ASPERSYN OCCHI

Crema ideata per il contorno occhi; la sua formulazione, ricca in Bava di Lumaca ed in estratti vegetali ad azione elasticizzante, esplica un'azione rivitalizzante e levigante in grado di attenuare visibilmente i segni dell'età e della stanchezza del viso.

Principi attivi: bava di lumaca, miele, estratti di the verde e ginseng.

cod. 2V06D050 Disponibile in formato da 50 ml

DETHELIX (Gel detergente delicato)
 indicato per tutti i tipi di pelle, la sua formulazione consente di rimuovere le impurità e le cellule morte della pelle, che risulterà idratata e luminosa.
 Principi attivi: bava di lumaca, miele, estratti di elicriso e camomilla

cod. 2V06E150 Disponibile in formato da 150 ml



** NOVITA' **

** NOVITA' **



SNAIL UP (Siero viso concentrato alla Bava di Lumaca)

Adatto a tutti i tipi di pelle. L'efficacia di questo prezioso prodotto risiede nella qualità della bava di lumaca utilizzata, la quale apporta un alto livello di idratazione e nutrizione, migliora il tono e l'elasticità cutanea espletando un'azione nutriente, uniformante ed equilibrante, riduce inoltre le imperfezioni/rughe grazie alla sua spiccata azione cicatrizzante ed esfoliante.

Principi attivi: bava di lumaca, estratto di Kigelia Africana

cod. 2V06F100 Disponibile in formato da 100 ml

cod. 2V06F030 Disponibile in formato da 30 ml

linea al siero di vipera

Il principio attivo utilizzato nei prodotti al "Siero di Vipera" è l'Esapeptide -19, parliamo, cioè, del botulino naturale. Questo esapeptide inibisce l'attività elettrica del muscolo, limitando la sua contrazione che determina la distensione della ruga e che può, quindi, sostituire o essere alternativo all'utilizzo del Botox. Desideriamo, però, sottolineare che non stiamo parlando del veleno naturale, ma di un complesso di aminoacidi sintetici che riproducono in maniera attenuata e localizzata l'effetto provocato dal morso della vipera templare. I prodotti cosmetici Luisa D'Almanù di questa linea sono, quindi, dei "Botox Like", essi, cioè, non contengono la tossina botulinica ma delle proteine che "imitano" la sua azione immobilizzante.

La sua attività decontraente consente un effetto "filler" immediato ed una attenuazione delle rughe d'espressione. Questi prodotti, infatti, determinano distensione della pelle, riduzione delle rughe del viso e conferiscono un aspetto più tonico e giovane.

Sin dalla prima applicazione il viso appare più disteso e, man mano che il trattamento estetico prosegue, si nota una progressiva riduzione delle rughe superficiali e profonde, dal 50% all'80%



VIPER CREAM
Cosmetico "botulino-like" che aiuta la pelle a combattere tutte le cause dell'invecchiamento cutaneo. Questo prodotto supporta e stimola il rinnovamento cellulare cutaneo, distende e combatte le rughe di espressione, rinforza ed idrata la pelle in profondità, rivitalizza e tonifica la pelle stanca, neutralizza i radicali liberi. Principi attivi: esapeptide -19, estratto di kigelia africana, acido ialuronico, gemme di faggio, vit. E, olio d'argan, olio di jojoba, olio di avocado.

cod. 2V07A Disponibile in formato da 50 ml e da 100 ml



VIPER CREAM PLUS

Formulazione nella quale i principi attivi sono stati concentrati da tre a quattro volte rispetto alla Viper cream conferendo una efficacia superiore e più rapida nella sua azione anti-age.

Principi attivi: esapeptide -19, estratto di kigelia africana, acido ialuronico, gemme di faggio, vit. E, olio d'argan, olio di jojoba, olio di avocado.

cod. 2V07B Disponibile in formato da 50 ml e da 100 ml

VIPER SERUM
È un siero "Botox Like" dalla texture leggera e di rapido assorbimento. Svolge un'azione protettiva e di ripristino del film lipidico, garantendo l'idratazione agli strati più profondi dell'epidermide. La contrazione della muscolatura mimica del volto è il meccanismo principale per la formazione delle rughe. Per ottenere un risultato immediato di pelle levigata e distesa, e per ridurre le rughe di espressione, nella formulazione è stato inserito l'esapeptide -19.

Principi attivi: esapeptide -19, estratto di rosa canina e di mela, gemme di faggio, proteine della soia, vit. B5.

cod. 2V07C Disponibile in formato da 50 ml



linea all'olio di argan

L'olio di argan è un idratante meraviglioso ricco di acidi grassi, la sua efficacia è nettamente superiore a moltissime creme idratanti. Quest'olio ha proprietà antimicrobiche ed è ideale per curare ferite e lesioni, inoltre aiuta a stimolare il rinnovamento delle cellule, riducendo efficacemente le rughe e le linee della pelle rendendola più elastica. Ricco di antiossidanti è incline a ridurre in maniera sostanziale e rapida le smagliature. La regolare applicazione di Olio di Argan aiuta la pelle a ringiovanire rigenerando il collagene e l'elastina a livello cellulare



ARGAN OIL BIO (PURISSIMO AL 100%)

Indicato in tutti i tipi di ristrutturazione cellulare (irritazioni cutanee, acne, smagliature, psoriasi, ecc.); rigenerazione della pelle (antirughe, anti-invecchiamento); cura dei capelli e delle unghie; trattamento delle smagliature.
Principio attivo: olio di Argan biologico, puro al 100%.

cod. 2V09A Disponibile in formato da 50 ml



ARGAN CREAM

Crema di straordinaria efficacia per contrastare la perdita di tono e combattere le rughe di espressione. Antirughe, anti-age, apporta elasticità alla pelle. Mantiene la pelle fresca, distesa e vellutata.
Principi attivi: olio di Argan, burro di karité, Vit. E, olio di rosa mosqueta, olio di germe di grano.

cod. 2V09B Disponibile in formato da 50 ml e da 100 ml



linea alle cellule staminali vegetali

- viso/corpo -

Le Cellule Staminali Vegetali costituiscono la più grande rivoluzione nel campo estetico. Esse sono totipotenti, cioè capaci di riparare qualsiasi tessuto; in quanto, non appena vengono applicate sulla pelle creano dei processi di rigenerazione cutanea. La loro caratteristica predominante è di potersi riprodurre all'infinito.

Le Cellule Staminali Vegetali possono stimolare le cellule presenti nel nostro corpo, che con il passare degli anni rallentano la loro funzione di rinnovamento. Con l'età, cioè, le cellule staminali presenti nel nostro organismo invecchiano, per cui si manifesta una diminuzione della capacità di rigenerarsi dei tessuti e della pelle. Le Cellule Staminali Vegetali, in conclusione, possono sostituire le cellule morte o risvegliare quelle che non funzionano più. In definitiva, dunque, esse interagiscono con le cellule del derma, svolgendo l'importante compito di stimolare le cellule presenti nel nostro corpo



ELISIR (crema viso alle cellule staminali vegetali da Bacche d'Uva acerbe)

La funzione delle cellule staminali vegetali è quella di riattivare il meccanismo del rinnovamento cellulare che si è inceppato e di risvegliare le cellule che si sono addormentate. Le Cellule Staminali Vegetali, presenti in questa crema svolgono azione riparatrice e rivitalizzante. Esse determinano: compattezza, tonicità, rinnovamento cellulare, sostegno della pelle e rassodamento.
Principi attivi: cellule staminali vegetali da bacche d'uva acerbe, vit. E.

cod. 2V08A Disponibile in formato da 50 ml



STAMINO-CELL (crema intensiva contro gli inestetismi della cellulite)

Trattamento anti-cellulite intensivo per contrastare attivamente la perdita di tono della pelle e l'invecchiamento cutaneo. L'applicazione di questa crema svolge un'azione rigenerativa mirata e a rilascio graduale nei tessuti colpiti. È in parole povere un sistema che permette di ricostruire le cellule staminali indebolite che causano la cellulite. Già dal primo ciclo di trattamenti l'azione delle cellule staminali vegetali dell'uva risulterà visibile: la pelle ritroverà la sua naturale freschezza giovanile, oltre che risultare più levigata, compatta ed uniforme.
Principi attivi: cellule staminali vegetali dell'uva, estratto di centella asiatica, ananas, rusco, equisetolo, edera e ippocastano, Caffaina.

cod. 2V08B Disponibile in formato da 150 ml e da 250 ml

linea alto assorbimento

La gran parte dei principi attivi contenuti in un prodotto cosmetico non sono di per sé in condizione di poter penetrare attraverso la cute o, se lo sono, il loro grado di penetrazione è molto limitato. Perché una sostanza attiva penetri, occorre assolutamente un veicolo che trasporti, appunto, detta sostanza attraverso la cute. Da qui l'indispensabilità del veicolo. Il compito del veicolo è quello di facilitare il contatto della sostanza attiva con le membrane deputate al suo assorbimento e di cederla alla pelle. Un buon veicolo fa assorbire la sostanza attiva che per sua natura non è assorbibile e migliora la velocità e l'entità di penetrazione della sostanza che, eventualmente possiede un certo grado di penetrabilità. Il laboratorio Herba Sapiens, per questa linea di prodotti ad "Alto Assorbimento" ha scelto come veicolo una micro-emulsione, denominata: Sub-Micron Emulsion Concentrate (SMEC). In questo modo, le sostanze attive "intrappolate" nella Sub-Micron Emulsion Concentrate riescono ad avere una penetrabilità estremamente rapida ed efficace. Allo stato attuale, tra i prodotti a marchio Luisa D'Almanù esistono 5 prodotti della linea Alto Assorbimento: - Fruit (per prevenire l'invecchiamento cutaneo e le rughe) - Eclat (per il trattamento delle macchie cutanee) - Azelo-Salix (per il trattamento della seborrea e dell'acne) - No-Rouge (per il trattamento della couperose) - Melange (per la cellulite)



FRUIT
È una emulsione fluida concentrata anti-età ed anti-rughe, a base di estratti della frutta, ricca di Vit. C, innanzitutto, ma anche di Vit. A, B1, B2, B6, H, PP, oltre che delle gemme di faggio (l'albero dell'eterna giovinezza). Questa crema rafforza le resistenze della pelle. Principi attivi: estratto di limone, pompelmo, pomodoro e mirtillo, succo di arancia, idrolisato proteico di soia, gemme di faggio, acido malico, acido lattico.

cod. 2V10A Disponibile in formato da 50 ml



ECLAT

È una emulsione fluida concentrata che ha dimostrato dei risultati sorprendenti nel trattamento delle macchie cutanee, oltre che possedere eccezionali proprietà schiarenti. Il suo principio attivo, infatti, ha evidenziato una forte inibizione della tirosinasi.

Principio attivo: Aminoacido di derivazione naturale.

cod. 2V10B Disponibile in formato da 50 ml



NO-ROUGE

È una emulsione fluida concentrata, indicata nel trattamento della couperose. I principi attivi in essa contenuti svolgono la loro azione sull'infiammazione provocata da eritema attinico.

Principi attivi: estratto di biancospino, mirtillo e liquerizia.

cod. 2V10E Disponibile in formato da 50 ml

AZELO-SALIX

È un'unica associazione di principi attivi, sinergicamente potenti. I suoi principi attivi aiutano a ridurre l'ipersecrezione di sebo, proprio grazie alla presenza sinergica di acido azelaico e zinco, ottimi agenti seboregolatori.

Principi attivi: acido azelaico, sodio salicilato, estratto di uva ursina.

cod. 2V10D Disponibile in formato da 50 ml



MELANGE
È una emulsione per il corpo, fluida concentrata indicata nel trattamento sintomatico dei sovraccarichi adiposi sotto-cutanei localizzati. Grazie alle sue proprietà lipolitiche può essere considerata l'emulsione per eccellenza nel trattamento della cellulite.

Principi attivi: estratto di thé verde, estratto di guaranà, caffeina.

cod. 2V10C Disponibile in formato da 150 ml



sinergie viso/corpo

Le sinergie sono combinazioni di diverse singole essenze naturali, selezionate ed abbinare con sapienza, in modo da ottenere il miglior effetto finale possibile. Le sinergie della linea professionale "Luisa D'Almanù" sono studiate per assolvere tutti i maggiori effetti cosmetici necessari in estetica quali: effetto drenante (Sinergia L); effetto tonificante (Sinergia B) per pelli atone e disidratate; effetto idratante (Sinergia N) per pelli secche ed ipotoniche; effetto protettivo e lenitivo (Sinergia R) per pelli con couperose, arrossate e per decongestionare, lenire e rinfrescare il tessuto; effetto purificante (Sinergia P) per pelli grasse e/o acneiche; effetto astringente (Sinergia V); effetto revulsivo (Sinergia G). Ogni sinergia può essere applicata pura prima di un calco viso o di una maschera corpo oppure per diluire creme od oli neutri e renderli specifici



SINERGIA "V"

Astringente dei pori dilatati, detossinante.
Principi attivi: olio essenz. di timo, limone e rosmarino.

cod. 2V02A Disponibile in formato da 50 ml



SINERGIA "R"

Protettivo, rinfrescante, lenitivo dei rossori diffusi.
Principi attivi: olio essenz. di cipresso e geranio.

cod. 2V02B Disponibile in formato da 50 ml



SINERGIA "N"

Idratante, rigenerante epidermico.
Principi attivi: olio essenz. di eucaliptus, geranio e garofano.

cod. 2V02E Disponibile in formato da 50 ml



SINERGIA "P"

Depurante. I suoi principi attivi svolgono una radicale azione di purificazione sulle pelli acneiche.

Principi attivi: olio essenz. di rosmarino, timo, lavanda, maggiorana.

cod. 2V02F Disponibile in formato da 50 ml





SINERGIA "B"

Rassodante, stimolante, riattivante epidermico.
Principi attivi: olio essenz. di menta piperita, limone e basilico.

cod. 2V02D Disponibile in formato da 50 ml



SINERGIA "L"

Indicato per il linfodrenaggio manuale.
Principi attivi: olio essenz. di limone, lavanda e cipresso.

cod. 2V02G Disponibile in formato da 50 ml



SINERGIA "G"

È un olio di tipo revulsivo; ottimo, pertanto, per esercitare qualunque trattamento in cui si voglia apportare sangue in superficie.
Principi attivi: olio essenz. di pino, timo e maggiorana.

cod. 2V02C Disponibile in formato da 50 ml

ACIDI



linea all'acido mandelico

L'Acido Mandelico è un alfaidrossiacido, estratto dalle Mandorle Amare. Anche se conosciuto già da diversi anni, si può considerare l'ultimo ritrovato in tema di peeling. L'Acido Mandelico raggiunge una buona capacità esfoliante, per cui è altamente utile nei danni da invecchiamento cutaneo in quanto si ottengono ottimi risultati a livello di riparazione e riattivazione cutanea. Ma ciò che è più importante è che non procura sostanzialmente bruciore, rossore, senso di fastidio. Oltre a ciò, l'Acido Mandelico risulta molto utile nell'acne infiammatoria e nel photoaging. È stato definito il "Peeling dell'estate", proprio perché la sostanza non è foto sensibilizzante e può essere applicato anche a pazienti con fototipo alto, oltre che può essere usato in qualsiasi periodo dell'anno, anche in estate. L'esfoliazione cutanea è molto fine, progressiva e persistente senza fastidi evidenti. L'Acido Mandelico effettua, inoltre, un effetto tensore considerevole; infatti può essere effettuato al mattino, in previsione di una serata importante. Il peeling a base di Acido Mandelico è, quindi, un ottimo trattamento utilizzato per levigare e migliorare l'aspetto della pelle.



LATTE DETERGENTE "M"

Indicato su tutti i tipi di pelle, svolge un'azione altamente detergente, levigante, idratante e antimacchie. Formulato per detergere in profondità la pelle. Da utilizzare nei giorni successivi all'applicazione dell'acido mandelico.
Principi attivi: acido mandelico, burro di karité, estratto di camomilla e di calendula, olio di mandorle dolci.

cod. 2A02A Disponibile in formato da 250 ml e da 500 ml



TONICO "M"

Indispensabile per tonificare la pelle nel trattamento a base di acido mandelico.
Principi attivi: acido mandelico, estratto di camomilla, aloe e hamamelis.

cod. 2A02B Disponibile in formato da 250 ml e da 500 ml

MANDELIC PRE-PEEL

Soluzione preparatoria al peeling, contenente acido mandelico al 5%. Indispensabile per omogeneizzare la pelle prima del trattamento con Mandelic 30 ed uniformare il pH cutaneo.
Principio attivo: acido mandelico.

cod. 2A02C Disponibile in formato da 250 ml



MANDELIC 30

Soluzione di acido mandelico al 30%. Promuove l'esfoliazione senza il rischio di effetti collaterali. Indicato nel trattamento per l'invecchiamento cutaneo, l'iperpigmentazione post-infiammazione, lentiggini senili, melasma, macchie solari, macchie da agenti chimici, acne e cute seborroica.
Principio attivo: acido mandelico.

cod. 2A02D Disponibile in formato da 50 ml

MANDELIC MASK

Questa maschera svolge un'azione rigenerante e decongestionante. Lascia il viso idratato e luminoso. Potenzia e mantiene nel tempo i risultati ottenuti dal peeling a base di acido mandelico.

Principi attivi: acido mandelico, olio di jojoba, estratto di aloe, mirtillo, camomilla e calendula, argilla bianca, olio di mandorle dolci.

cod. 2A02E Disponibile in formato da 250 ml



MANDELIC CREAM

Svolge un'azione di miglioramento nell'invecchiamento cutaneo (rughe, lentiggini, iperpigmentazione), idratante e nutriente. Questa crema svolge, altresì azione benefica sulla pelle acneica. Restituisce luminosità ed elasticità alla pelle.
Principi attivi: acido mandelico, Vit. A, Vit. E, burro di karité, rosa mosqueta, estratto di mirtillo e di calendula, collagene idrolizzato, elastina idrolizzata, olio di

cod. 2A02F Disponibile in formato da 50 ml e da 100 ml

linea all'acido glicolico

In una pelle giovane il rinnovamento cellulare avviene ogni 30 giorni circa. Col passare degli anni, questo rinnovamento tende a rallentare fino ad arrivare a 60 giorni. Questo ritardo del rinnovamento cellulare determina un ispessimento dello strato corneo, per cui la pelle appare rugosa, poco elastica, ispessita. Se si va a rimuovere lo strato corneo, la pelle assume un aspetto luminoso ed elastico. Questa esfoliazione agevola il metabolismo cutaneo e favorisce il processo di rinnovamento cellulare. L'efficacia dell'acido glicolico consiste proprio nel ripristinare gradualmente questo rinnovamento cellulare e riportarlo ad una scadenza più breve. In tal modo si riesce a ricondurre nella normalità situazioni cutanee anormali, anche in periodi abbastanza brevi, oltre che attenuare in maniera sempre più sensibile rughe superficiali, esiti cicatriziali di acne, macchie senili, smagliature, cellulite



LATTE DETERGENTE "A"

È indispensabile per effettuare una detersione accurata della pelle, prima di procedere al trattamento a base di alfaidrossiacidi.
Principi attivi: acido glicolico, estratto di arancia, hamamelis e mela.

cod. 2A01A Disponibile in formato da 250 ml e 500 ml



TONICO VEGETALE "A"

È indicato per tutti i tipi di pelle che debbono effettuare il trattamento a base di alfaidrossiacidi.

Principi attivi: estratto di hamamelis, acido glicolico, collagene idrolizzato, elastina idrolizzata, allantoina.

cod. 2A01B Disponibile in formato da 250 ml e 500 ml



REPAIR GLYCOL

È un gel per il viso che aiuta a prevenire alcune conseguenze dell'invecchiamento cutaneo.

Principi attivi: acido glicolico, estratto di mela e cetriolo.

cod. 2A01C Disponibile in formato da 50 ml e 100 ml



BIO GLYCOL

È una crema per il viso avente un alto potere nutritivo, compensa la disidratazione avvenuta nel corso del trattamento a base di alfaidrossiacidi.

Principi attivi: acido glicolico, estratto di aloe, Vit. E, Vit. A palmitato.

cod. 2A01D Disponibile in formato da 50 ml e 100 ml



BODY GLYCOL

Emulsione corpo – esfoliante. Indicata per i trattamenti contro la cellulite, le smagliature, il rilassamento dell'interno cosce e delle braccia e per la tonificazione in genere. Questa emulsione svolge un'azione veicolante tale da assicurare una efficace penetrazione di tutti i principi attivi contenuti nei prodotti cosmetici.

Principi attivi: acido glicolico, estratto di melissa, limone e pompelmo.

cod. 2A01E Disponibile in formato da 250 ml





GLYCOL-ACID 20

Acido glicolico ai diversi titoli, garantito per uso cosmetico, caratterizzato cioè dall'assenza di acido metossiacetico, dannoso per la pelle. È un prodotto assolutamente professionale. Esso agisce, in tutte e tre le percentuali, sui corneociti che si sono formati negli strati inferiori. L'acido glicolico agisce sullo strato corneo ipercheratinizzato, agevolando il metabolismo cutaneo ed il processo di rinnovamento cellulare. Il trattamento a base di acido glicolico determina un evidente miglioramento dell'aspetto e dell'elasticità cutanea.

Principi attivi: acido glicolico.

cod. 2A01F Disponibile in formato da 250 ml e 500 ml

GLYCOL-ACID 40*

Acido glicolico ai diversi titoli, garantito per uso cosmetico, caratterizzato cioè dall'assenza di acido metossiacetico, dannoso per la pelle. È un prodotto assolutamente professionale. Esso agisce, in tutte e tre le percentuali, sui corneociti che si sono formati negli strati inferiori. L'acido glicolico agisce sullo strato corneo ipercheratinizzato, agevolando il metabolismo cutaneo ed il processo di rinnovamento cellulare. Il trattamento a base di acido glicolico determina un evidente miglioramento dell'aspetto e dell'elasticità cutanea.

Principi attivi: acido glicolico.



*** L'ACIDO GLICOLICO TITOLATO AL 40% (GLYCOL ACID "40") È VENDIBILE SOLO DIETRO PRESENTAZIONE DI RICHIESTA SCRITTA DA PARTE DI MEDICI CHE OPERANO NEL SETTORE DELLA MEDICINA ESTETICA E DELLA DERMATOLOGIA**

cod. 2A01G Disponibile in formato da 250 ml e 500 ml

linea all'acido cogico

L'Acido Cogico è un prodotto assolutamente naturale, esso deriva, infatti, da un micro-organismo: l'aspergillus albus o flavus, presente nella soia, incubato nel succo di cacao. La sua azione schiarente è dovuta all'inibizione della tirosinasi, l'enzima-chiave della melanogenesi (l'aminoacido che si trasforma in melanina). Man mano che il trattamento va avanti, la velocità di produzione della melanina rallenta in modo considerevole. Rispetto all'acido glicolico, l'acido cogico risulta poco irritante ed assolutamente non aggressivo. Esso, dunque, potrà essere utilizzato in alternativa all'acido glicolico, soprattutto in presenza di pelle fragile, con couperose, ecc. Il viso diventerà perfettamente levigato e luminoso senza problemi di rossori, irritazioni o eritemi. L'acido cogico nasce come schiarente e depigmentante però, se utilizzato insieme all'acido glicolico, mostra le sue enormi possibilità come rigenerante e anti-età. Infatti usando i due acidi in sinergia, noi andremo ad ottenere un duplice risultato: una profonda esfoliazione che ci permetterà di far penetrare in profondità l'acido cogico, e un ritardo nella comparsa delle manifestazioni di invecchiamento cutaneo, pelle ispessita, e qualsiasi alterazione della pigmentazione





COGI-LIFT

È un prodotto professionale a base di acido cogico, indicato come schiarente, sbiancante, da utilizzare in istituto per i trattamenti sulle macchie cutanee, in quanto agisce sui meccanismi di controllo della pigmentazione. L'acido cogico mostra le sue enormi capacità anche come rigenerante-antinviechiamento. Verrà, quindi, consigliato a soggetti che abbiano superato i 30 anni di età e, soprattutto, in casi di pelle fragile, irritabile, soggetta ad invecchiamento precoce. Cogi-Lift contiene anche estratto di liquirizia, che possiede capacità cicatrizzanti, lenitive, leviganti, disarrossanti, quindi indicato per pelli delicate, sensibili. Principio attivo: acido cogico.

cod. 2A04A Disponibile in formato da 100 ml

COGI-MASK

È una maschera a base di acido cogico (vedi sopra) e di estratto di melissa e di ginseng, da lasciare in posa non oltre 15'. La melissa è una sostanza che agisce in tutte le manifestazioni di irritazione della pelle, disinfettante cicatrizzante. Il ginseng presenta una particolare efficacia come antirughe, tonificante ed inturgidente del viso e del collo. Inoltre, svolge un'attività vasoprotettrice, quindi, ideale per pelli facilmente arrossabili e copparosiche.

Principi attivi: acido cogico, estratto di melissa, hamamelis e ginseng.



cod. 2A04B Disponibile in formato da 250 ml



COGI-DERM

È la crema per eccellenza; a base di acido cogico (vedi sopra) e di gemme di faggio, l'albero dell'eterna giovinezza. Quest'ultima sostanza è da considerare all'avanguardia nei trattamenti anti-invecchiamento, in quanto dopo solo un mese di trattamento si accerta una riduzione delle rughe del 10% ed un miglioramento nell'idratazione della pelle del 30%. Cogi-Derm è destinata alla prevenzione dell'invecchiamento cutaneo.

Principi attivi: acido cogico, gemme di faggio, collagene idrolizzato, elastina idrolizzata.

cod. 2A04C Disponibile in formato da 50 ml e da 100 ml

linea all'acido ialuronico

L'acido ialuronico è una sostanza prodotta naturalmente dal corpo umano, purtroppo i livelli di acido diminuiscono con l'avanzare della età: ed è proprio per questa ragione che gli inestetismi e le rughe cominciano a manifestarsi sulla pelle delle persone man mano che si procede con l'età. L'acido ialuronico espleta un'azione di fondamentale importanza nello stimolare la formazione sia del collagene sia dei tessuti connettivi. Inoltre, dà un importante supporto nel combattere i virus e i batteri, oltre ad aumentare la plasticità dei tessuti, e in aggiunta a tutto ciò garantisce una ottimale idratazione della pelle. In tal modo questo acido consente di riattivare le pelli mature stimolando la funzionalità cellulare e donando alla pelle la compattezza e la lucidità perduta



HYALIS (Siero viso concentrato)

Questo siero concentrato all'acido ialuronico contrasta e ripara i segni visibili dell'invecchiamento favorendo giorno dopo giorno la prevenzione dei danni provocati dall'ambiente. Grazie alla sua attività super idratante ed anti-age, questo siero regala alla pelle del viso una maggiore elasticità e tonicità. Inoltre, la bava di lumaca presente nella sua formula aiuta la penetrazione dell'acido ialuronico in profondità favorendo un'efficacia ancora maggiore. Principi attivi: acido ialuronico, bava di lumaca



** NOVITA **

cod. 2A03E100 Disponibile in formato da 100 ml
cod. 2A03E030 Disponibile in formato da 30 ml

VITAMIN +



Questo siero combatte la formazione di rughe e minimizza le piccole rughe d'espressione di viso e collo, attraverso una bilanciata azione nutriente, emolliente, idratante, eutrofizzante. Grazie alla quantità di principi attivi, è particolarmente indicata sia per pelli giovani che vogliono prevenire, che per pelli mature che necessitano di un trattamento più energico. Prodotto delicatissimo, è perfettamente tollerato dalle pelli più sensibili. Principi attivi: acido ialuronico, estratto di hamamelis, pro-vit. B5.

cod. 2A03A Disponibile in formato da 50 ml

IALURONIC 11

L'acido ialuronico svolge un ruolo fondamentale nel blocco della perossidazione lipidica, causa principale dell'invecchiamento cutaneo, oltre che essere un ottimo fattore di contrasto contro i radicali liberi. Esso, inoltre, determina un aumento fisiologico dell'idratazione cutanea, ritardando la perdita d'acqua attraverso lo strato corneo. Principi attivi: acido ialuronico, olio di germe di grano, olio di semi di lino, burro di karité, estratto di cetriolo, Vit. E, pro-vit. B5, collagene idrolizzato.



cod. 2A03B Disponibile in formato da 50 ml e da 100 ml

IALURONIC MASK



Dona turgore ai tessuti. È indicata per pelli atone. Principi attivi: acido ialuronico, estratto di ginseng, arancia e iperico.

cod. 2A03C Disponibile in formato da 250 ml

SKIN UOMO (crema rigenerante acido ialuronico)

Pelle più liscia, luminosa, visibilmente rigenerata grazie all'azione dell'acido ialuronico. Principi attivi: acido ialuronico, estratto di arancia, burro di karité, olio di germe di grano.

cod. 2A03D Disponibile in formato da 50 ml



CORPO



creme gel oli



** NOVITA' 500ml **



BODY ASPERSYN

Questa preziosa crema per la cura del corpo è indicata per ogni tipo di pelle. La concentrazione di bava di lumaca insieme ai pregiati burri e oli vegetali contenuti nella formula rendono questa emulsione ricca, di veloce assorbimento e capace di migliorare l'elasticità della pelle prevenendo così gli inestetismi cutanei e le smagliature.

Principi attivi: Olio mandorle dolci, Bava di Lumaca, Burro karitè, Olio Argan, Elastinamosqueta, collagene idrolizzato, elastina idrolizzata.

cod. 2C02Q Disponibile in formato da 250 ml e da 500 ml

CREMA SENO

Questa crema conferisce elasticità e turgore all'epidermide; previene e attenua il rilassamento dei tessuti; di facile penetrazione, migliora le atonie rendendo la pelle liscia e vellutata; svolge, dunque, un'azione eudermica, tonificante. Principi attivi: estratto di luppolo ed equiseto, idrolizzato di proteine di soia, collagene idrolizzato, elastina idrolizzata.

cod. 2C02A Disponibile in formato da 250 ml



CREMA VERGETYN

Le smagliature, o strie atrofiche, sono un inestetismo che colpisce abitualmente le donne. Le cause di tale inestetismo sono molteplici: dimagrimenti, improvvisi aumenti di peso, gravidanze, ecc. Questa crema aiuta ad attenuare questi inestetismi. Essa è comunque sempre da usare in senso preventivo o migliorativo. Principi attivi: estratto di centella asiatica, equiseto ed echinacea, olio di rosa mosqueta, collagene idrolizzato, elastina idrolizzata.

cod. 2C02B Disponibile in formato da 250 ml



FOSFACTIVE (Crema alla Fosfatidilcolina)

Questa crema è un trattamento d'urto contro gli inestetismi della cellulite e le adiposità localizzate che si applica direttamente sulle parti interessate per svolgere un'azione snellente, lipolitica e rimodellante inoltre la sua azione nutriente e idratante, preserva e potenzia l'elasticità e la compattezza cutanea. Il componente principale è la fosfatidilcolina che grazie alle sue caratteristiche chimico fisiche penetra più facilmente nella pelle e ne emulsiona i grassi così da permetterne più facilmente l'eliminazione.

Principi attivi: Fosfatidilcolina, Estratto di Edera, Estratto di Ippocastano, Ginseng, Caffaina

cod. 2C02S250 Disponibile in formato da 250 ml

cod. 2C02S500 Disponibile in formato da 500 ml



** NOVITA' **

CREMA CELLUTYN

Indicata per il trattamento della cellulite, dona elasticità levigatezza e tono alla pelle. I suoi componenti si caratterizzano per un'azione di supporto del drenaggio, una riduzione dell'aspetto a buccia d'arancia e del rilassamento cutaneo. Principi attivi: estratto di edera, ippocastano e quercia marina, caffeina, elastina idrolizzata, Vit.A palmitato, collagene idrolizzato.

cod. 2C02D Disponibile in formato da 250 ml e da 500 ml



DREN-A-C-TIVE

Grazie all'azione sinergica dei suoi principi attivi naturali questa preziosa crema corpo agisce efficacemente e in modo diretto sull'epidermide soggetta a gonfiore e ritenzione idrica. L'alta concentrazione di estratti vegetali e l'aggiunta di caffeina conferiscono a questa crema una forte azione drenante che aiuta a sgonfiare e riattivare la microcircolazione capillare, favorisce il drenaggio dei liquidi in eccesso e rimodella il fisico donando alla pelle morbidezza ed elasticità. Principi attivi: Estratto di Ananas, Estratto di Betulla, Estratto di Mirtillo, Estratto di Centella asiatica, Caffaina, Burro di karite, Olio di Mandorle dolci, Olio di Sesamo

cod. 2C02R Disponibile in formato da 250 ml e da 500 ml



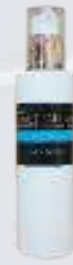
** NOVITA' **

LUISA D'ALMANÙ
PROFESSIONAL LINE BY HERBA SAPIENS™



CREMA GAMBE

Indicata per soggetti con problemi di gonfiore; allevia la sensazione di pesantezza e stanchezza, tonifica i tessuti delle gambe.
Principi attivi: olio essenz. di canfora, estratto di mirtillo, collagene idrolizzato, elastina idrolizzata.



CREMA TONIFICANTE

È particolarmente indicata contro il rilassamento dei tessuti, per la pelle arida, cheratosica, molle, flaccida del corpo.
Principi attivi: estratto di ananas, banana, luppolo, ginseng e mela, collagene idrolizzato, elastina idrolizzata.



cod. 2C02E Disponibile in formato da 250 ml e da 500 ml

BODY-PEEL

Indicata per effettuare un gommage profondo sul corpo; elimina dalla superficie cutanea le impurità oltre che le lamelle cornee in via di desquamazione.
Principi attivi: polietilene in microsferule, granuli di jojoba.



cod. 2C02F Disponibile in formato da 250 ml

EMULSIONE CORPO

Adatta ad ogni tipo di pelle, soprattutto come dopo bagno e dopo esposizione al sole; svolge un'azione di nutrimento e tonificazione. Usata una sola volta al giorno, fornisce alla pelle del corpo preziose sostanze nutritive. Non unge, viene assorbita rapidamente formando uno strato protettivo di notevole efficacia e conferendo alla pelle elasticità e luminosità. Questo piacevole effetto idratante permane per l'intera giornata.
Principi attivi: collagene idrolizzato, elastina idrolizzata.



cod. 2C02G Disponibile in formato da 250 ml

LATTE IDRATANTE CORPO

È un latte per il corpo adatto contro la disidratazione dell'epidermide. Determina un graduale riequilibrio lipo-idrico e conferisce all'epidermide il tasso ottimale di umidità.
Principi attivi: Fattore Idratante NMF, elastina idrolizzata.



cod. 2C02H Disponibile in formato da 250 ml

CREMA BASE

È un prodotto tecnico per l'operatrice, tale da poter esercitare il massaggio senza affaticamento delle mani. Grazie alla sua qualità di scorrevolezza serve, pertanto, al massaggio di base.
Principi attivi: collagene idrolizzato, elastina idrolizzata.



cod. 2C02J Disponibile in formato da 500 ml e da 1000 ml

CREMA MANI

È una emulsione cremosa a cui è affidato il compito di proteggere la pelle delle mani soprattutto se molto sensibile. Questa crema esercita, infatti, un'azione fortemente protettiva ed emolliente. Previene le screpolature, gli arrossamenti e le irritazioni della pelle.
Lascia la pelle asciutta e vellutata.
Principi attivi: olio essenz. di limone, elastina idrolizzata, collagene idrolizzato, glicerina.



cod. 2C02K Disponibile in formato da 150 ml e da 250 ml



GEL CALDO

È un preparato destinato ai trattamenti termo-dinamici. È uno stimolatore cellulare; aiuta la circolazione periferica apportando benefici cellulari. È un ottimo coadiuvante nei trattamenti anti-cellulitici ed anti-smagliature. Si usa anche sul seno (escluso le aureole ed i capezzoli) per il rassodamento. Principi attivi: estratto di capsico ed arnica, nicotinato di metile.

cod. 2C02L Disponibile in formato da 250 ml e 500 ml

GEL FREDDO

È un protettore vasale per eccellenza, specifico in tutti i casi di gonfiori, capillari, teleangectasie, stanchezza e cattiva circolazione. Speciale per la terapia del freddo con fasciature; in abbinamento al Gel Caldo per la termo-regolazione (non applicare sull'addome).

Principi attivi: olio essenz. di menta piperita.

cod. 2C02M Disponibile in formato da 250 ml e 500 ml



GEL FLUIDIFICANTE

Indispensabile nel trattamento della cellulite, sia nella fase edematosa che fibrosa e nelle fasi intermedie. La sua azione fluidificante permette di agire in profondità. e dona vigore ai tessuti.

Principi attivi: estratto di salvia, betulla, quercia marina, edera e malva.

cod. 2C02N Disponibile in formato da 250 ml e 500 ml

GEL TONIFICANTE

Apporta un'ideale idratazione per favorire l'elasticità dei tessuti; tonifica il tessuto epidermico. Il suo uso è consigliato in tutte le parti del corpo in cui ci si trovi in presenza di atonia; speciale per il rilassamento del seno. Principi attivi: estratto di fieno greco, echinacea, salvia, equiseto, bardana e mela.

cod. 2C02P Disponibile in formato da 250 ml e 500 ml



** NOVITA **



ARTIC (Bende monouso fredde, tonificanti)

Contiene 2 bende monouso imbevibili di morbido gel che svolge un'azione tonificante e defaticante favorendo la riduzione del seno di gonfiore e pesantezza delle gambe. L'effetto che si ottiene è di benessere prolungato in quanto viene stimolata la circolazione sanguigna, favorendo il drenaggio e procurando una sensazione di leggerezza e di grande freschezza. La confezione è composta da 2 rotoli da 10 mt. cadauno.

cod. 2X02Y

THERMAL (Bende monouso riscaldanti, riattivanti)

Contiene 2 bende monouso imbevibili di morbido gel che, grazie alle proprietà riscaldanti ed ai principi attivi in esso contenuti, rende tali bende indicate per contrastare gli inestetismi epidermici di soggetti con cellulite e/o adiposità localizzate nonché coadiuvanti nei trattamenti dimagranti. La confezione è composta da 2 rotoli da 10 mt. cadauno.

cod. 2X02X



** NOVITA **

** NOVITA' **



CELLULIX - (Bende monouso rimodellanti alla Fosfatidilcolina e Ginseng)

Bende monouso imbibite di morbido gel arricchito da Fosfatidilcolina, da oli essenziali di Menta e Ginepro e da estratto di Ginseng. Indicate per contrastare gli inestetismi epidermici di soggetti con cellulite e/o adiposità localizzate, coadiuvante nei trattamenti dimagranti. La confezione è composta da 2 rotoli da 10 mt. cadauno.

cod. 2X02W

OLIO CELLUTYN

Adatto per tutti i casi di cellulite. I suoi componenti specifici permettono un'azione riducente e drenante. Principi attivi: estratto di quercia marina ed arnica.

cod. 2C03A Disponibile in formato da 250 e 1000 ml



** NOVITA' 1000 ml **

** NOVITA' 1000 ml **



TROPICAL OIL

Dotato di grande penetrabilità, trova indicazione nel ridare alla pelle il giusto nutrimento e farle riacquistare tono ed elasticità. Principio attivo: olio di avocado.

cod. 2C03B Disponibile in formato da 250 e 1000 ml

BLUE-OIL

È un olio ideale per il massaggio corporeo. Oltre alle sue caratteristiche di immediato assorbimento (cioè di non essere incorporato dal sebo), non è comedogenico; ed infine, risulta efficace nel controllare la perdita di umidità cutanea. Principio attivo: olio di jojoba.

cod. 2C03C Disponibile in formato da 250 e 1000 ml



** NOVITA' 1000 ml **

** NOVITA' 1000 ml **



OLIO ALLE MANDORLE DOLCI

cod. 2C03D Disponibile in formato da 1000 ml

OUI

Col termine di smagliature vengono indicate quelle strie atrofiche che si formano nel derma delle regioni cutanee, sottoposte a distensione abnorme o ad un improvviso rilassamento; le zone preferite sono le mammelle, l'addome, la faccia interna delle cosce. Hanno l'aspetto di sottili cicatrici biancastre, lineari o irregolari. Quando l'azione dei meccanismi endocrini ha inizio, i tessuti tendono a rilassarsi, a formare rughe e a denunciare sintomi sempre più evidenti di senescenza precoce. Il trattamento con questo prodotto tende ad integrare o restituire alla pelle quelle sostanze vitali che essa ha perduto. Principi attivi: olio di rosa mosqueta.

cod. 2C02D Disponibile in formato da 50 ml



acque profumate



MELOGRANO
cod. 2C04J Disponibile in formato da 50 ml



MORA
cod. 2C04K Disponibile in formato da 50 ml



LAMPONE
cod. 2C04L Disponibile in formato da 50 ml



ZUCCHERO A VELO
cod. 2C04M Disponibile in formato da 50 ml



oli corpo profumati

Ideali dopo-doccia e dopo-bagno, per le loro intense fragranze. Lasciano la pelle setosa e vellutata. Sono di assorbimento immediato



NUIT

Fragranza: bergamotto e pompelmo
cod. 2C04A Disponibile in formato da 50 ml



ORANGE

Fragranza: banana, cetriolo e albicocca
cod. 2C04B Disponibile in formato da 50 ml



VANILLE

Fragranza: vaniglia
cod. 2C04C Disponibile in formato da 50 ml



detergenti bagnidoccia sali



DETERGYN-A

È un detergente acido fortemente attivo; adatto a tutti i tipi di pelle, indicato soprattutto per quelle pelli che presentano inestetismi, impurità, foruncoli attribuiti alla eccessiva secrezione di sebo. Indispensabile in presenza di pelle acneica. La lesione acneica si localizza prevalentemente nel viso e più di rado nelle parti superiori del tronco. È assai difficile determinare la causa di questo inestetismo; si può affermare, tuttavia, con sicurezza che il trattamento non igienico della cute alimenta e sviluppa l'acne. Infatti, i germi presenti sulla superficie cutanea in situazioni ambientali favorevoli penetrano all'interno, sviluppando le infiammazioni del derma e delle ghiandole sebacee che provocano l'acne. Si consiglia, quindi, una buona pulizia delle regioni interessate con questo prodotto che dovrà sostituire a tutti gli effetti la saponetta.

Principi attivi: olio ess. di timo rosso, glicerolo, acido lattico.

cod. 2C01A Disponibile in formato da 250 ml



PER LEI (detergente intimo)

Grazie ai suoi principi attivi, questo detergente intimo aiuta ad alleviare il fastidio dovuto alle piccole irritazioni e ai disagi intimi.

Principi attivi: Tea Tree Oil, estratto di camomilla, acido lattico.

cod. 2C01B Disponibile in formato da 250 ml

FUORI PRODUZIONE - VENDITA FINO AD ESAURIMENTO SCORTE

ALBICOCCA (bagno-schiuma tonificante)

Prodotto detergente, delicato, atto a dare sensazione di tono e di sodezza alla pelle. Versare direttamente nella vasca o sulla spugna e massaggiare.

Principi attivi: estratto di echinacea, bardana, equisetto e salvia.

cod. 2C01C Disponibile in formato da 500 ml



MUSCHIO BIANCO (bagno-schiuma modellante)

Prodotto detergente per bagno o doccia, attivato dagli estratti vegetali atti ad accelerare il metabolismo dei grassi. Versare direttamente nella vasca o sulla spugna e massaggiare.

Principi attivi: estratto di quercia marina, edera, betulla e ippocastano.

cod. 2C01D Disponibile in formato da 500 ml

SALI DEL MAR MORTO (Sali da bagno)

I Sali e i minerali contenuti nelle acque del Mar Morto aiutano a contrastare il processo degenerativo naturale della pelle, stimolandola e rinvigorendola.

La caratteristica speciale che rende questo Mare unico al mondo, è l'alta concentrazione di Sali e minerali, che sono stati usati nei secoli come cosmetici per la bellezza ed il benessere di tutto il corpo. Con un bagno rilassante, contenente tutte le ricchezze naturali e le proprietà specifiche dei sali e minerali del Mar Morto, la pelle ringiovanisce e si rivitalizza. Ideali per rimuovere la fatica e rilassare tutto il corpo, tonificandolo alla fine di una lunga giornata di lavoro. Molto efficaci nel combattere gli inestetismi cutanei, la seborrea, i pruriti, i dolori muscolari, normalizzanti del pH cutaneo.

cod. 2C01E Disponibile in formato da 500 gr e 1000 gr



fanghi



ALGO-CELL (fango dimagrante)

Indicato contro gli inestetismi della cellulite e dell'adipe in generale. In una persona adiposa, in una pelle con cellulite è presente una dilatazione dei vasi sanguigni, una variazione di permeabilità ed un aumento del volume e del numero degli adipociti. Problema numero uno, quindi, è quello di riportare alla normalità la microcircolazione. L'Algo-Cell deve la sua incredibile efficacia ad alcuni estratti vegetali che ridanno stabilità al collagene e nuova elasticità ai tessuti.

Principi attivi: argilla verde ventilata, estratto di quercia marina, edera e salvia, olio essenz. di menta piperita.

cod. 2C05A Disponibile in formato da 500 ml e 1000 ml



ALGO-TON (fango rassodante)

Seno, décolleté, interno cosce, natiche, pancia sono le parti più delicate del corpo e come tali soggette a rilassarsi. L'insorgere degli anni, allattamenti, gravidanze, cure dimagranti troppo severe portano a questo fenomeno esteticamente degenerativo. Algo-Ton, con la sua formula completamente nuova, riesce a favorire un'energica azione anti-rilassamento. Ogni sostanza, particolarmente studiata e selezionata, contribuisce in perfetto sinergismo a rassodare in modo rapido ed evidente i tessuti di queste parti del corpo.

Principi attivi: argilla verde ventilata, estratto di fieno greco, edera ed equisetolo, olio essenz. di eucaliptus.

cod. 2C05B Disponibile in formato da 500 ml e 1000 ml



SLIM (polvere riducente)

Polvere di assoluta estrazione vegetale, senza aggiunta di conservanti. È consigliata nel trattamento della cellulite, dell'atonia tissutale e delle adiposità localizzate. Slim permette la riduzione adiposa in maniera assolutamente evidente, tonifica il tessuto, restituendo ad esso elasticità e compattezza.

Principi attivi: argilla verde ventilata, caolino, talco, lattosio, zeolite, argilla rossa, allume potassico, canfora, mentolo naturale.

cod. 2C05C Disponibile in formato da 500 ml e 1000 ml



linea piedi



ODO-SOFT (crema piedi secchi)

Grazie alla sua formula ricca di Oli Essenziali, questa crema ridona elasticità, morbidezza e nutrimento all'epidermide dei piedi secchi e molto secchi (talloni fessurati, screpolature, ecc...); idrata gli strati superficiali dell'epidermide, impedendo la formazione di callosità.

Principi attivi: estratto di malva e di ananas, olio di iperico, olio ess. di menta piperita, eucaliptus e timo, monoi de Tahiti.

cod. 2C06A Disponibile in formato da 150 ml e da 250 ml



ODO-FRESH (trattamento iperidrosi e micosi)

Indicata in tutti i casi di pelli grasse e soggette ad elevata sudorazione e micosi. Grazie alla presenza dell'elevato numero di Oli Essenziali, questa crema cosmetica a base assolutamente naturale, previene il deposito di batteri e miceti, favorendo in tal modo la rigenerazione dell'epidermide.

Principi attivi: estratto di ratania, Tea Tree Oil, olio ess. di rosmarino,

cod. 2C06B Disponibile in formato da 150 ml e da 250 ml



ODO-RELAX (gel piedi stanchi e gonfi)

Questo gel, ottimo per la cura quotidiana del piede, è indicato per piedi stanchi, affaticati e gonfi. Grazie ai suoi principi attivi, assolutamente naturali, questo gel elimina la sensazione di affaticamento di fine giornata, tonifica la cute.

Principi attivi: estratto di camomilla, rusco e hamamelis, olio ess. di limone, lavanda, menta piperita e cipresso.

cod. 2C06C Disponibile in formato da 150 ml e da 250 ml



linea depilazione



DEPIL-CERA LIPOSOLUBILE GIALLA

La cera depilatoria professionale gialla "miele" è la cera depilatoria classica, il colore giallo miele è dovuto al colore naturale della resina di pino estratta dall'albero, trattata e raffinata nei laboratori italiani offre un'ottima qualità di strappo.

Disponibile in barattolo da 400 ml Cod. 2D01A
e in ricarica da 100 ml Cod. 2D01M



DEPIL-CERA LIPOSOLUBILE ROSA (al biossido di titanio)

La cera depilatoria liposolubile al biossido di titanio rosa si distingue per la bassa fusione di applicazione e per la sua dolcezza applicativa. Questa caratteristica è data dalla presenza del biossido di titanio che conferisce alla cera una particolare morbidezza e dolcezza applicativa. Ciò fa sì che sia particolarmente indicata per l'uso su zone e pelli sensibili. Il risultato è uno strappo meno doloroso ed è consigliata e apprezzata specie nei periodi estivi per pelli abbronzate.

Disponibile in barattolo da 400 ml Cod. 2D01B
e in ricarica da 100 ml Cod. 2D01N



DEPIL-CERA LIPOSOLUBILE NACREE MADREPERLA

La cera alla micromica è un prodotto appositamente studiato per essere utilizzato in tutti quei casi di pelli sensibili con peli particolarmente corti e difficili. Ideale durante il periodo estivo e in particolar modo per la depilazione maschile grazie alle proprietà della mica che permettono di avere un'ottima presa sul pelo. La sua azione delicata e la texture sottile ed elastica rendono questo tipo di cera ideale in tutte le stagioni intermedie. Offre un'epilazione perfetta anche sulle pelli più reattive. Ottima la stendibilità e lo strappo.

Disponibile in barattolo da 400 ml Cod. 2D01D



DEPIL-CERA LIPOSOLUBILE ELITE (all'ossido di zinco + biossido di titanio)

Ceretta particolarmente indicata per le pelli più sensibili, la sua densità cremosa permette di stenderla più facilmente sulla pelle; questo tipo di ceretta è indicata anche per le pelli maschili. Ceretta ideale sia in inverno che in estate. Cera extra soffice che permette uno strappo dolcissimo. L'applicazione della cera zinco è consigliata sulle giovani clienti che si sottopongono al trattamento di depilazione per le prime volte. In questi soggetti i peli hanno una grande vitalità e lo strappo potrebbe risultare traumatico, è quindi bene cercare di prevenire tale problema utilizzando un prodotto specifico: lo zinco. Questo componente è comunque consigliato in tutti i casi in cui la ceretta risulta difficile per pelli sensibili o per peli resistenti.

Disponibile in barattolo da 400 ml Cod. 2D01E
e in ricarica da 100 ml Cod. 2D01P



DEPIL-CERA ALL'OLIO DI ARGAN

Le sue proteine garantiscono un'azione setosa e luminosa. Ideale per pelli molto sensibili, facilmente arrossabili e per zone molto delicate. Contiene olio di Argan emolliente e nutriente. Studiata per le professioniste più esigenti, è particolarmente indicata in tutti quei casi di pelli sensibili con peli particolarmente corti e difficili.

Disponibile in barattolo da 400 ml Cod. 2D01C



DEPIL-CERA ALL'ALOE VERA

Cera a base di Biossido di Titanio in grado di soddisfare anche le più particolari esigenze applicative. Il Titanio infatti riduce notevolmente l'adesione della cera sulla pelle rendendo lo strappo decisamente più delicato. Azione cicatrizzante e anti-infiammatoria, l'essenza di Aloe Vera stimola la produzione di collagene per mantenere la pelle morbida. Cremosa e delicatissima non lascia filamenti né residui risultando ideale per tutti i tipi di pelle. Mantiene per almeno 3 settimane una pelle liscia e morbida. Perfetta per ogni stagione.



Disponibile in ricarica da 100 ml Cod. 2D01Q

DEPIL-CERA AL TEA TREE OIL

Anche questa cera è a base di Biossido di Titanio e possiede proprietà emollienti e condizionanti, grazie all'alto contenuto di preziose resine naturali e del Tea Tree oil, noto olio essenziale dalle spiccate proprietà antisettiche, cicatrizzanti ed emollienti. Bassa temperatura di applicazione scivola dolcemente sulla pelle senza resistenza.



Disponibile in ricarica da 100 ml Cod. 2D01R

DEPIL-CERA FIORDILATTE

Questa cera depilatoria al biossido di titanio è adatta a pelli sensibili. Lo strappo risulta morbido, dolce e non provoca arrossamenti. Questa tipologia di cera esterificata viene realizzata con miscela di resine ed oli raffinatissimi. La sua profumazione di zucchero a velo, dona al trattamento di depilazione una fragranza dolce e delicata. Le sue principali caratteristiche sono l'estrema stendibilità ed elasticità, uno strappo delicato sulla pelle ma tenace sul pelo e la capacità di non accumulare il calore evitando fastidiosi arrossamenti.



Disponibile in ricarica da 100 ml Cod. 2D01S

XILENIA

Questa crema a base di estratti di Calendula e Camomilla e con Ossido di Zinco è indicata per lenire irritazioni e arrossamenti della pelle come quelli provocati dai trattamenti depilatori o da una lunga esposizione al sole. Inoltre, grazie alle proprietà antinfiammatorie e antisettiche dell'Ossido di Zinco questa crema è in grado di contrastare gli inestetismi della pelle come brufoli e acne svolgendo anche una funzione astringente.

Principi attivi: ossido di zinco, calendula e camomilla.

Disponibile in formato da 100 ml e 250 ml Cod. 2D01V

OLIO CALMANTE

Ideale per il massaggio professionale, ideale per il dopo sport per dare ai muscoli stanchi benessere. Questo prodotto calma, lenisce e regola l'umidità dei tessuti, mentre protegge l'epidermide. Svolge, pertanto, un'azione emolliente e rinfrescante. Ottimo dopo la depilazione, serve a togliere i residui della cera e a ritardare la ricrescita dei peli.

Principi attivi: estratto di camomilla e calendula.

Disponibile in formato da 250 ml e 1000 ml Cod. 2D01T



RIEN-P

Dopo l'asportazione del pelo, la pelle ha subito, innanzitutto un'alterazione del pH isodermico, ed ancora un'asportazione più o meno accentuata del mantello idrolipidico cutaneo (che svolge importanti funzioni di difesa). È importante, quindi, agire in modo tale da aiutare la pelle a ritrovare quelle condizioni fisiologiche che sono state alterate. Rien-P ci viene particolarmente in aiuto. Rien-P svolge, soprattutto, un'azione ritardante sulla crescita del pelo.

Principi attivi: olio essenz. di geranio, menta piperita e cipresso.

Disponibile in formato da 50 ml Cod. 2D01U



** NOVITA' **

AYURVEDA



linea ayurveda

La tradizione ayurvedica ci insegna a prenderci cura giornalmente del nostro corpo in maniera sana, delicata e naturale senza aggredire la pelle e senza avere allergie di nessun genere. Gli oli Ayurvedici della linea Luisa D'Almanù sono prodotti da piante, erbe, fiori ed estratti naturali e seguono l'antica tradizione indiana. Non sono testati sugli animali, vengono sottoposti a rigidi e severi controlli, proprio per garantirne la massima qualità, e sono privi di sostanze chimiche senza aggiunta di conservanti.

La raccolta delle piante officinali e delle erbe naturali con le quali vengono prodotti i nostri oli viene eseguita in ambienti incontaminati, ovvero luoghi selvatici e/o biologici e questo rende la cosmesi Ayurvedica, sicura al 100% per il nostro corpo. È altrettanto fondamentale sapere che i prodotti naturali Ayurvedici, svolgono la funzione olistica, ovvero agiscono con impulsi positivi su corpo e mente, favorendone il profondo equilibrio e sono del tutto privi di effetti collaterali. Sono in grado di prevenire qualsiasi sorta di disturbo e fastidio, e sono molto rinfrescanti ottimi per il naturale pH della pelle



Questo olio ha proprietà emollienti e lenitive. È adatto per pelli normali, secche, disidratate, fredde e con tendenza alle rughe.
Principi attivi: Olio di Sesamo, Olio di Jojoba, Olio di Avocado, Olio essenziale di Lavanda e Geranio.

cod. 2Y01A Disponibile in formato da 500 ml



PITTA

Lenitivo e rinfrescante per pelli delicate, sensibili, calde con capillari visibili. Questo olio nutre la pelle e la rende idratata e compatta.
Principi attivi: Olio di Sesamo, Olio di Jojoba, Olio di Mandorle Dolci, Olio essenziale di Limone, Eucaliptus e Menta Piperita.

cod. 2Y01B Disponibile in formato da 500 ml

Questo olio ha proprietà stimolanti e drenanti; adatto per pelli grasse, oleose, pallide, gonfie, poco vitali e spesse.
Principi attivi: Olio di Sesamo, Olio di Jojoba, Olio essenziale di Rosmarino, Cannella, Ginepro e Limone.

cod. 2Y01C Disponibile in formato da 500 ml



OLIO ESSENZIALE PURO

Disponibile in formato da 20 ml



ARANCIO

Antispasmodico ha un'azione rilassante sulla muscolatura e è quindi indicato in caso tensione muscolare, in quanto aiuta a superare la stanchezza e lo stress. Calmante contrasta i disturbi nervosi, la depressione, ansia e nervosismo. Levigante e ringiovanente contrasta la formazione di rughe e smagliature, e aiuta a combattere gli inestetismi della cellulite, specialmente nel caso in cui i segni della ritenzione idrica siano leggeri. La fragranza piacevole dell'olio essenziale d'arancio ha un'effetto rilassante ed è consigliabile soprattutto negli oli da massaggio, nella vasca da bagno e nelle lampade diffusori in ogni ambiente in qualsiasi momento del giorno e della notte.

cod. 2Y01J

Tonicificante in caso insufficienza circolatoria. Come tutti gli oli essenziali balsamici, in uso esterno, ha proprietà stimolanti sul sistema circolatorio. Diluito in olio di mandorle e massaggiato sugli arti inferiori, è un vero toccasana per piedi, caviglie e gambe stanche o gonfie: riattiva la circolazione e rinfresca, consigliato soprattutto durante la stagione estiva.

EUCALIPTUS

cod. 2Y01M





CANNELLA

Iperimizzante utilizzato in olio da massaggio favorisce il richiamo di sangue aiutando a nutrire il derma superficiale, favorire l'eliminazione di tossine riducendo così l'adipe localizzata ed eventuale cellulite edematosa o fibrosa. Carminativo qualche goccia in olio di mandorle, massaggiato sull'addome favorisce l'eliminazione e l'assorbimento dei gas intestinali e aiuta il processo digestivo

cod. 2Y01K



CIPRESSO

Vasocostrittore in uso esterno, è consigliato a chi ha problemi di circolazione, in caso di cellulite, a chi soffre di ritenzione idrica, emorroidi, varici e fragilità capillare, contrasta la formazione di edemi e cura ematomi; e antireumatico consigliato in caso di reumatismi e dolori articolari.

cod. 2Y01L



GAROFANO

Antispasmodico della muscolatura liscia, indicato in caso di dolori addominali (meteorismo, crampi intestinali), spasmi muscolari. Diluito in un olio vettore, l'olio essenziale di chiodi di garofano, massaggiato sull'addome o sulla fascia muscolare da trattare, infonde un benefico calore antidolorifico. Tonic, esplica un'azione stimolante attraverso il suo aroma forte, intenso e speziato. Contrasta la stanchezza mentale, la sonnolenza, la difficoltà di concentrazione. E' corroborante, riscalda, infonde una piacevole sensazione di benessere ed energia

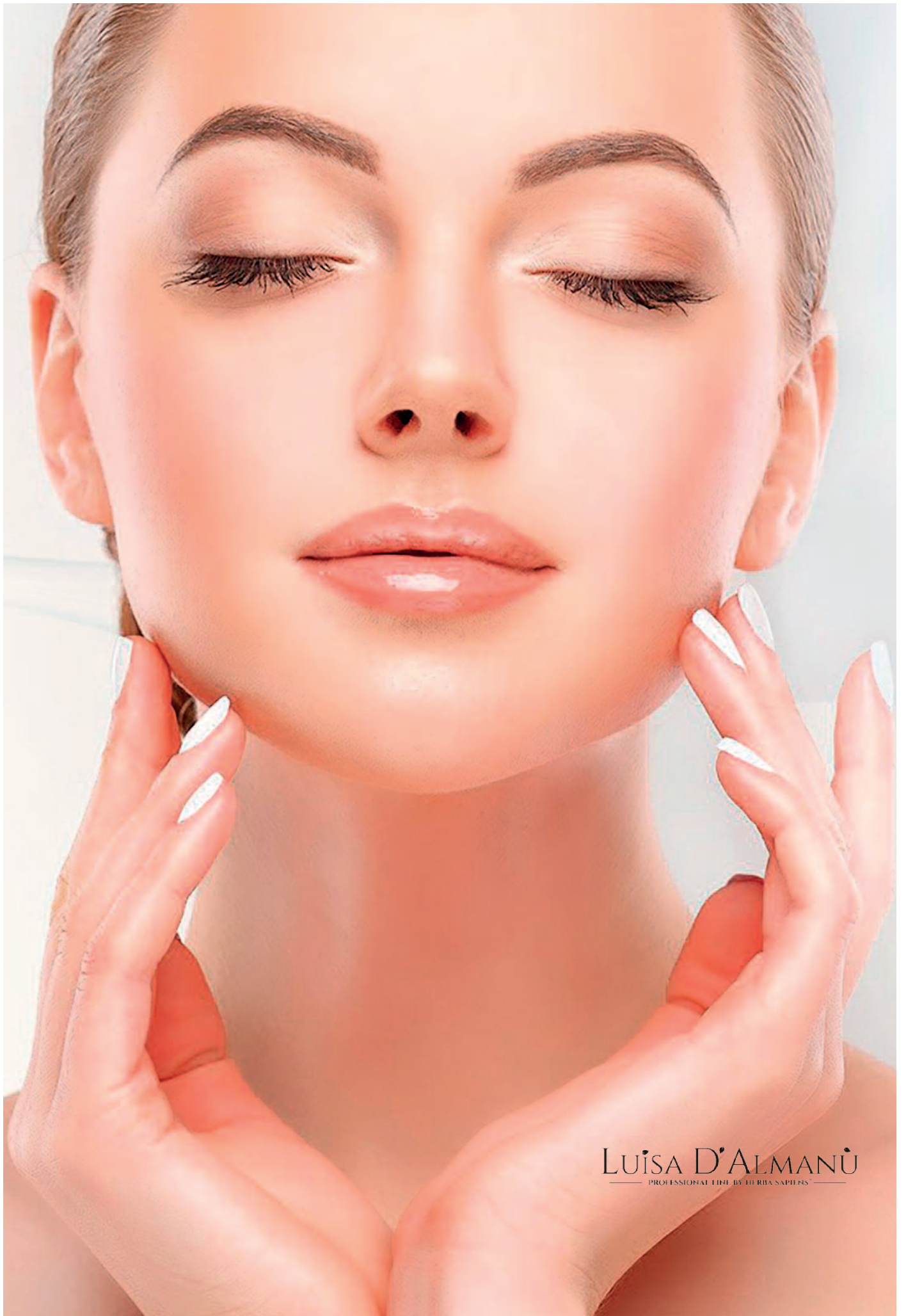
cod. 2Y01N



LAVANDA

Antinfiammatorio, analgesico, utilizzato in lozioni e oli per massaggi, allevia i dolori causati da strappi muscolari e reumatismi e aiuta nei ristagni linfatici causati dalla presenza di cellulite. Cicatrizzante, è impiegato sulla pelle, anche la pelle dei bambini, come ottimo rimedio in caso di ustioni, ferite piaghe, apporta sollievo in presenza di punture d'insetti, eritemi solari, irritazioni causate da medusaper pelli delicate, sensibili. Principio attivo: acido cogico.

cod. 2Y01P



LUISA D'ALMANÙ
PROFESSIONAL LINE BY HERBA SAPIENS

SOLARI



LUISA D'ALMANU

PROFESSIONAL LINE BY HERBA SAPIENS®





LUISA D'ALMANÙ
PROFESSIONAL LINE BY HERBA SAPIENS



TAHITI (latte solare - protezione bassa)

L'efficacia di questo latte solare è dovuta al fatto che abitua la pelle, anche la più delicata, alle radiazioni solari più intense. Questo latte consente di ottenere la massima protezione ed una splendida abbronzatura attraverso la sollecitazione di meccanismi naturali preposti alla pigmentazione. Sin dalla sua applicazione, questo latte rapidizza l'abbronzatura rendendola uniforme e compatta. La pelle così protetta e mantenuta nelle migliori condizioni fisiologiche conserva anche con prolungate esposizioni al sole la sua naturale compattezza ed elasticità.

Principi attivi: Monoï de Tahiti, estratto di vite rossa, Vitamina E acetato, filtro solare UVA-UVB.

cod. 2S01A Disponibile in formato da 200 ml

TOTALSUN PROTECTION (SPF 50 CERTIFICATO)

Emulsione solare fluida con fattore di protezione alto (SPF 50 certificato)

Garantisce una protezione ad ampio spettro dalle radiazioni (UVA/UVB)

Previene l'insorgere delle scottature ed eritemi solari, lenisce ed attenua i rossori.

Principi attivi: Burro di Karité, Olio di Argan, Olio di carota, Acido ialuronico, Filtro solare UVA/UVB spf50, Olio di Mandorla

cod. 2S01J100 formato TRAVEL da 100 ml

cod. 2S01G150 formato da 150 ml



**** NOVITA' ****

**** NOVITA' ****



ULTRA SUN PROTECTION (SPF 30 CERTIFICATO)

Una nuova formula arricchita di burro di karité e olio di argan dona a questa straordinaria emulsione un effetto setoso e vellutato sulla pelle e la rende ancora più idratante e più persistente. I filtri solari UVA/UVB con SPF 30 certificato la rendono ancora più protettiva ed efficace.

Principi attivi: Burro di Karité, Olio di Argan, Olio di carota, Acido ialuronico, Filtro solare UVA/UVB spf30, Olio di Mandorla

cod. 2S01H100 formato TRAVEL da 100 ml

cod. 2S01F150 formato da 150 ml

GOCCE DI SOLE (acqua solare abbronzante)

Dona una piacevole sensazione sulla pelle inaridita, rinfresca sensibilmente, ripristina l'equilibrio idrico ed attenua gli effetti irritanti del sole, del vento e della salsedine. Grazie alla presenza della carota e dell'aloè, fissa intensamente l'abbronzatura.

Principi attivi: olio di avocado, Fattore Idratante NMF, estratto di carota e di aloè.

cod. 2S01D Disponibile in formato da 400 ml



COCCO-OIL (olio solare)

È un olio assolutamente naturale. Ideale per mantenere e potenziare l'abbronzatura, evitando l'essiccamento della pelle dovuto al sole, al vento ed alla salsedine. Protegge e nutre la pelle grazie all'elevato contenuto di oli pregiati.

Principi attivi: olio di sesamo, di carota, di cocco, di iperico, estratto di elicriso,

cod. 2S01C Disponibile in formato da 200 ml

EMULSIONE DOPOSOLE

Applicata dopo l'esposizione al sole, la pelle così protetta e mantenuta nelle migliori condizioni fisiologiche, conserva anche con prolungate esposizioni al sole la sua naturale compattezza ed elasticità.

Principi attivi: olio di germe di grano, olio di jojoba, estratto di camomilla e di ippocastano, Vit. E acetato.

cod. 2S01E Disponibile in formato da 200 ml





APPARECCHIATURE, ACCESSORI MONOUSO

LUISA D'ALMANÙ
PROFESSIONAL LINE BY HERBA SAPIENS™



HOT STONE

KIT 36 PIETRE LAVICHE ASSORTITE

La Stone Terapy è una metodica introdotta da alcuni anni in fisioterapia e in medicina estetica che affronta, con risultati davvero eccellenti, i problemi del ripristino della tonicità muscolare, per una più veloce correzione degli inestetismi del corpo e del viso. La Stone Terapy costituisce quindi un valido presidio di completamento delle attuali cure estetiche mirate al rimodellamento cutaneo e muscolare.

- 8 pietre basalto ovali piatte grandi
- 14 pietre basalto ovali piatte medie
- 6 pietre basalto ovali piatte piccole
- 8 pietre basalto ovali pollice piede



cod. 2X01A



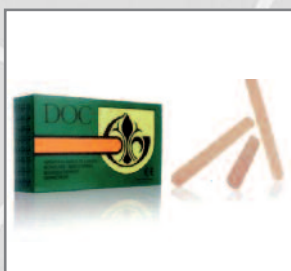
FORNELLO SCALDAPIETRE PROFESSIONALE

(Cucchiaino di legno incluso)

- Regolazione della temperatura digitale
- Ciotola estraibile capacità 4,5 lt.
- Voltaggio 220/230 V 50 Hz - Potenza 750 watt
- Dimensioni esterne 37,5x27,5x17,5 cm

cod. 2X01B

ACCESSORI



SPATOLINE IN LEGNO PER CERA MONOUSO

(Confezione da 100 pz)

cod. 2X02A

SPATOLA IN ACCIAIO PER CERA - (19 cm)

cod. 2X02B



STRISCE DEPILAZIONE TNT IN ROTOLO - (100 mt)

cod. 2X02C

STRISCE DEPILAZIONE TNT PRETAGLIATE - (Confezione da 50 pz)

cod. 2X02D





SCALDACERA QUADRATO EXPORT per barattoli

Per barattoli da 400 ml - voltaggio 220/230V 56/60 Hz potenza 100 watt

cod. 2X02M

MANIPOLO SCALDACERA Set Competition

(per ricariche da 100 ml)

Questo modello "set competition" è un fornello scaldacera professionale progettato per il riscaldamento di cere depilatorie contenute in ricariche a rullo da 100 ml. E' formato da un manipolo in cui inserire l'apposita ricarica a rullo di cera collegato direttamente alla rete con l'apposito cavo di alimentazione.

cod. 2X02N

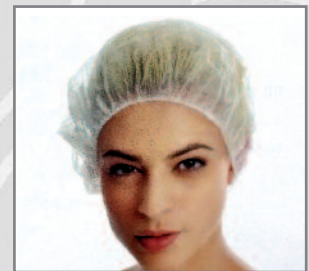


TANGA MONOUSO TNT - (Confezione da 100 pz)

cod. 2X02F

CUFFIA MONOUSO TNT - (Confezione da 100 pz)

cod. 2X02G

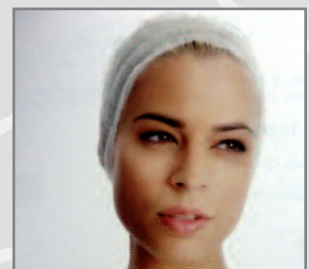


PANTOFOLINE CHIUSE MONOUSO TNT - (Confezione da 50 paia)

cod. 2X02H

FASCIA MONOUSO TNT - (Confezione da 100 pz)

cod. 2X02J



TELI DOCCIA TNT - 100X200 cm.

(Confezione da 20 pz)

cod. 2X03A

** NOVITA' **

** NOVITA' **



PANTAPRESSO CHIUSO INTERNO CARTENE ESTERNO TNT
(Confezione da 10 pz)

cod. 2X03B

KIMONO TNT NERO
(Confezione da 10 pz)

cod. 2X03C



** NOVITA' **

** NOVITA' **



MASCHERINE VISO PER ESTETISTA
(Confezione da 50 pz)

cod. 2X03E

TELI VISO TNT 40X50 CM.
(Confezione da 50 pz)

cod. 2X03D



** NOVITA' **

TELO IN CARTENE PER FANGHI 160 x 200 cm.

cod. 2X02K



TELI MANI-PIEDI IN CARTA 40x70 CM.
(Confezione da 100 pz)

cod. 2X03P



** NOVITA' **

** NOVITA' **



SACCHETTO PODOLOGICO COPRIVASCETTA
(Confezione da 100 pz)

cod. 2X03P

VASCHETTA PEDILUVIO

cod. 2X03S



BENDA ELASTICA MONOUSO - 4,5 MT. x 10 CM.)

cod. 2X02L

AGHI INOX STERILI MONOUSO BALLET K3 (Confezione da 50 pz)

cod. 2X02P



LENTE PROFESSIONALE 5 DIOTTRIE (su stativo 5 razze)

- Lente di ingrandimento a 5 diottrie - Accensione immediata
- Coperchio di protezione - Morsetto in dotazione
- Stativo a 5 razze - Voltaggio 220/230 V - 50 Hz
- Potenza 28 watt - Dimensioni cm 65x65x210 h (max)

cod. 2X02Q

STERILIZZATORE MICROSFERE AL QUARZO

(una confezione da 250 gr di microsfere al quarzo inclusa)

Sterilizzatore dal design essenziale ed elegante. Sterilizza in pochi secondi raggiungendo la temperatura di 230 gradi. Grazie alle sue capacità antibatteriche e antivirali è indispensabile per sterilizzare la strumentazione di lavoro.



cod. 2X02R



STERILQUARZITE (biglie al quarzo per sterilizzatore 600 gr)

cod. 2X02U



VAPORIZZATORE TIMER ANALOGICO SU STATIVO

- Stativo regolabile - Testina orientabile
- Bicchiera in pirex - Temperatura 60°-80°
- Voltaggio 220-240V 50/60 HZ CE
- Potenza 797 watt - Dimensioni cm78x57x135H (max)

cod. 2X02S

COPRILETTINI IN TNT

cod. 2X03R



** NOVITA' **



ROTOLO LENZUOLINO PER LETTINO DOPPIO VELO (pura cellulosa) (Confezione da 6 pz)

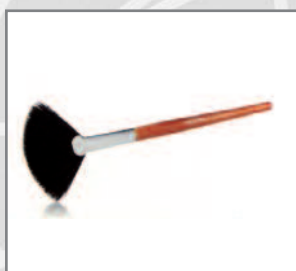
cod. 2X02T

FAZZOLETTI - 1 scatola dispenser 150 VELINE MONOUSO

cod. 2X03F



** NOVITA' **



PENNELLO VENTAGLIO PER ACIDO GLICOLICO

cod. 2X02E

GUANTI IN PURO LATTICE - BIANCHI (Confezione da 100 pz)

- misura S - cod. 2X03G
- misura L - cod. 2X03J
- misura M - cod. 2X03H



** NOVITA' **

** NOVITA' **



GUANTI IN NITROGEL. NO TALCO - BLU
(Confezione da 100 pz)

misura S - cod. 2X03K
misura M - cod. 2X03L
misura L - cod. 2X03M

SEPTALDEIDE
Sterilizzante per strumenti

cod. 2X03N



Herba Sapiens s.r.l.

via di Valle Foresta 4B int.4
zona industriale
00062 Bracciano (Roma)

tel. 06 7011820

www.luisadalmanu.it
dalmanu@herbasapiens.it



LUISA D'ALMANÙ
PROFESSIONAL LINE BY HERBA SAPIENS

